

Министерство образования и молодежной политики
Свердловской области

Государственное автономное профессиональное
образовательное учреждение Свердловской области
«Уральский радиотехнический колледж им. А.С. Попова»

Лабораторная работа №4

Управление группами, пользователями и компьютерами
домена

Екатеринбург 2023 г.

Лабораторная работа №4

Управление доступом к файловым ресурсам

Цель работы: Освоение навыков управления доступом пользователей к файлам и папкам с целью защиты информации от несанкционированного доступа

Ход работы:

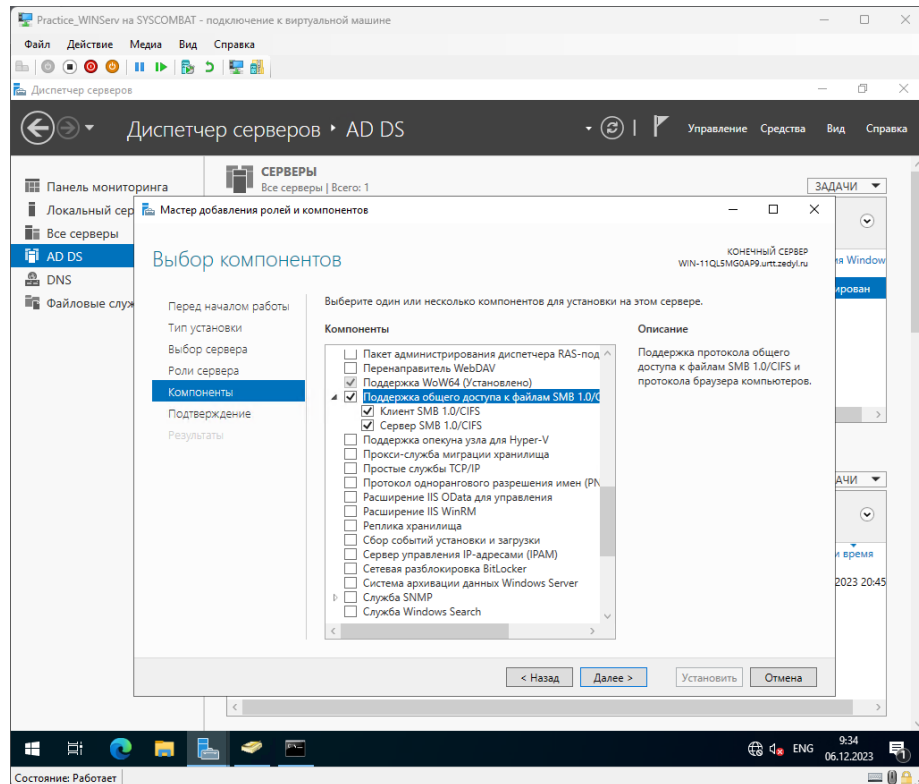


Рисунок 1. Включим поддержку общего доступа к файлам.

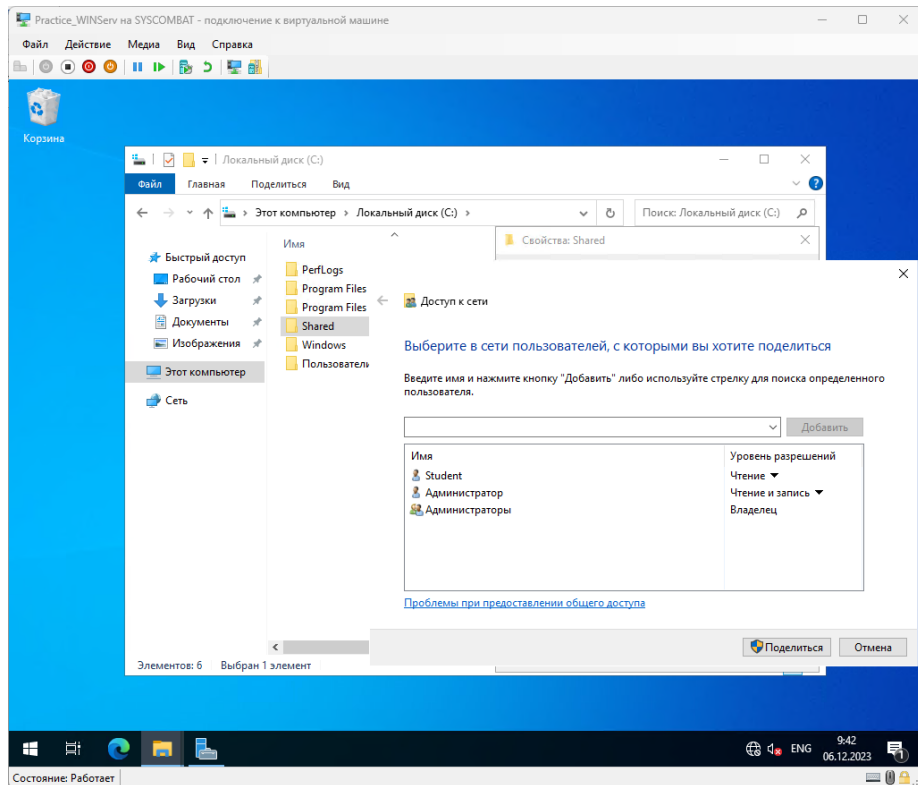


Рисунок 2. Создадим папку Shared и добавим пользователей, которые будут иметь доступ к этой папке.

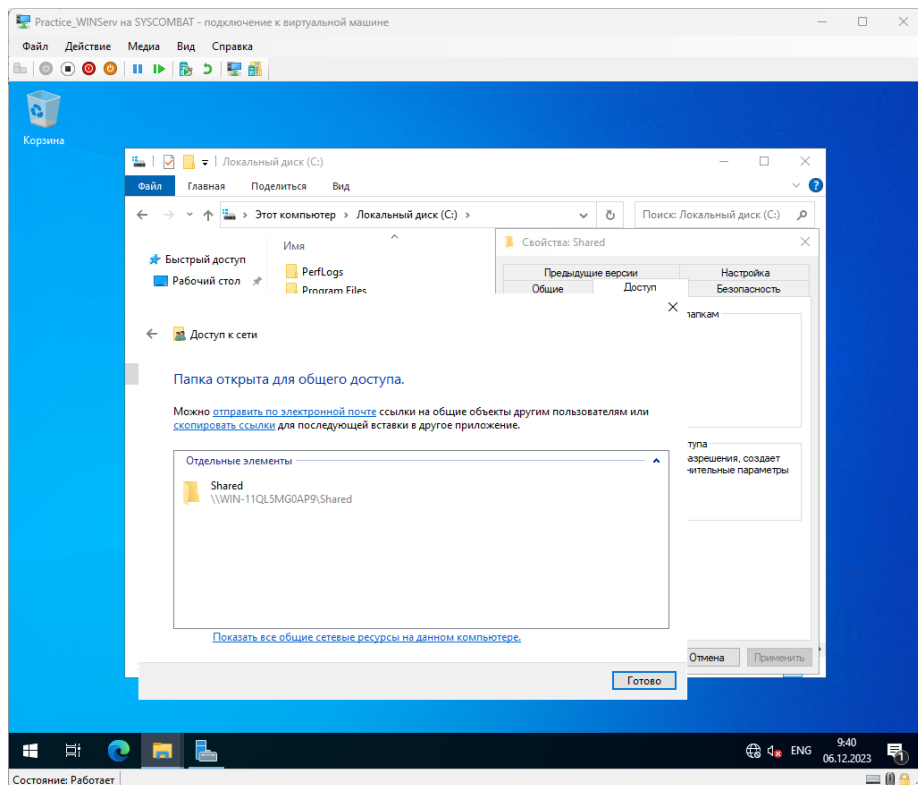


Рисунок 3. Папка создана.

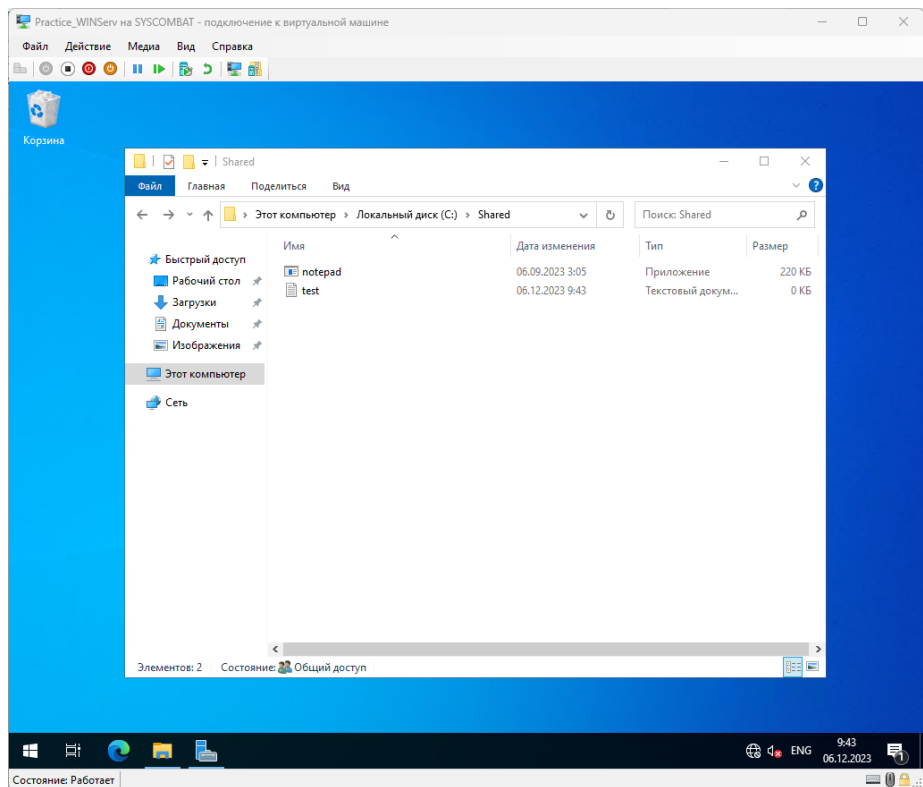


Рисунок 4. Добавим в эту папку текстовый документ и приложение.

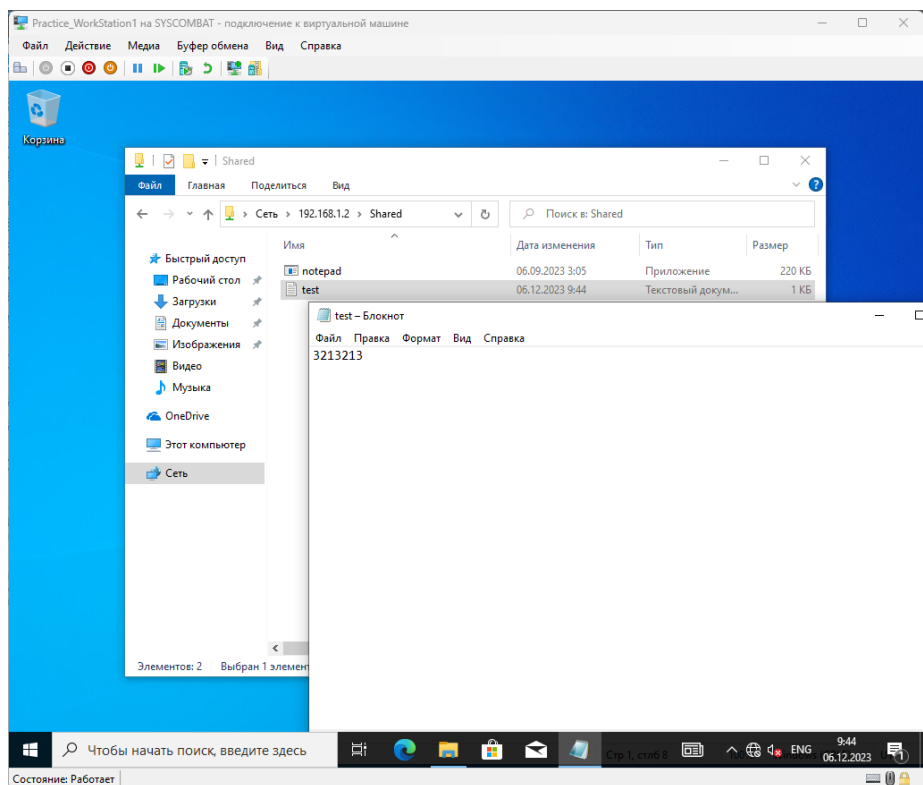


Рисунок 5. Попробуем зайти в общую папку через ПК WorkStation1 и прочитать файлы.

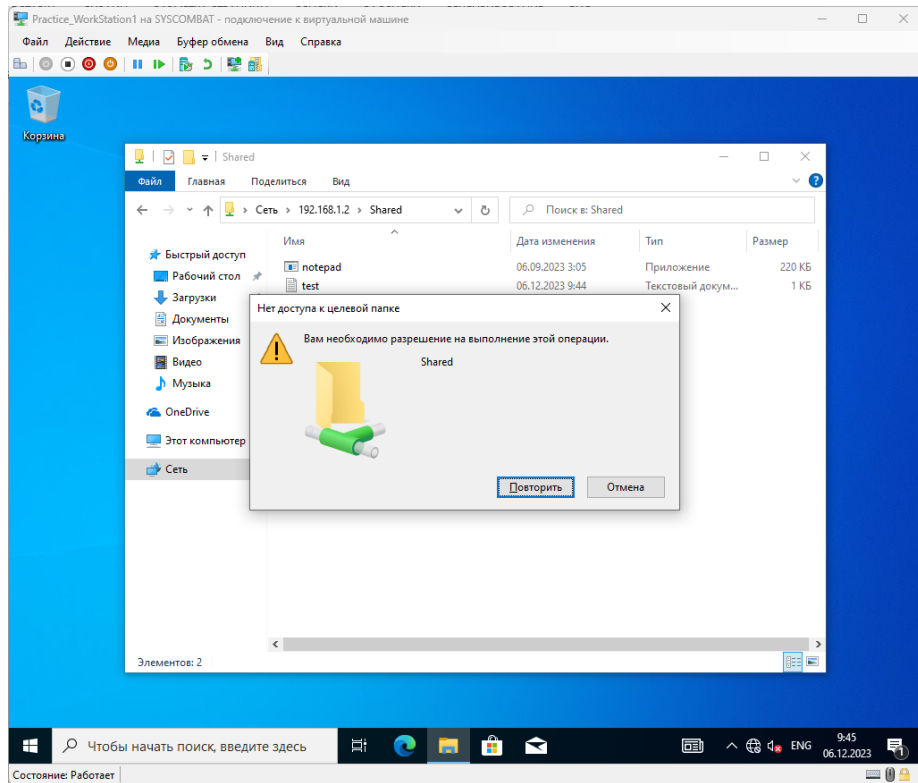


Рисунок 6. Попробуем создать файл через ПК WorkStation1.

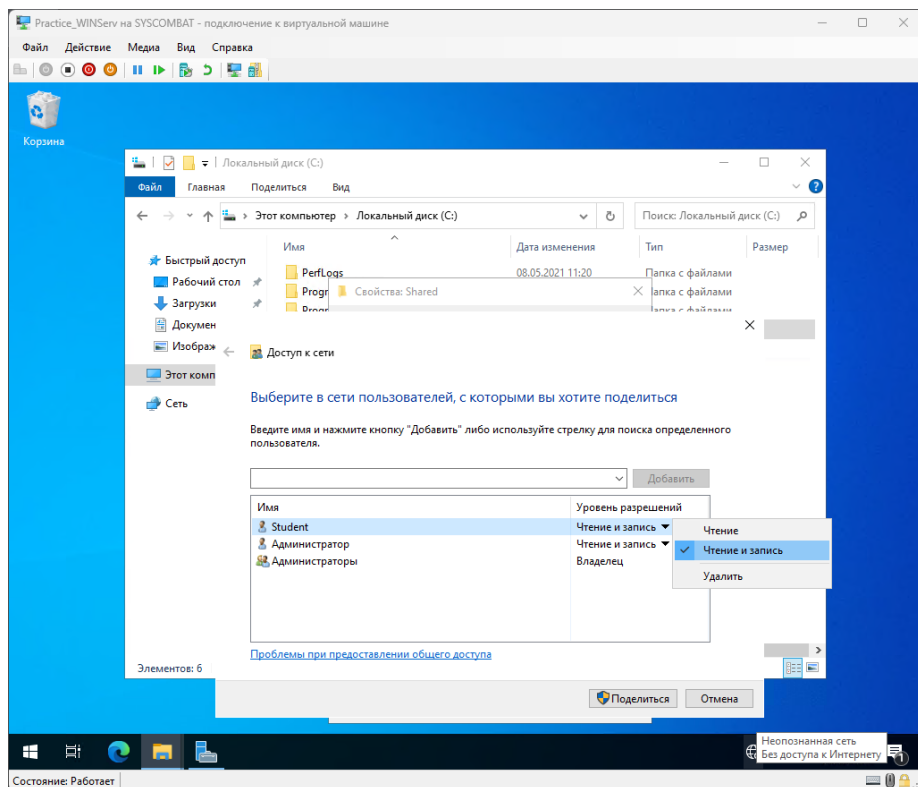


Рисунок 7. Изменим параметры общего доступа, чтобы у пользователя Student были права на запись.

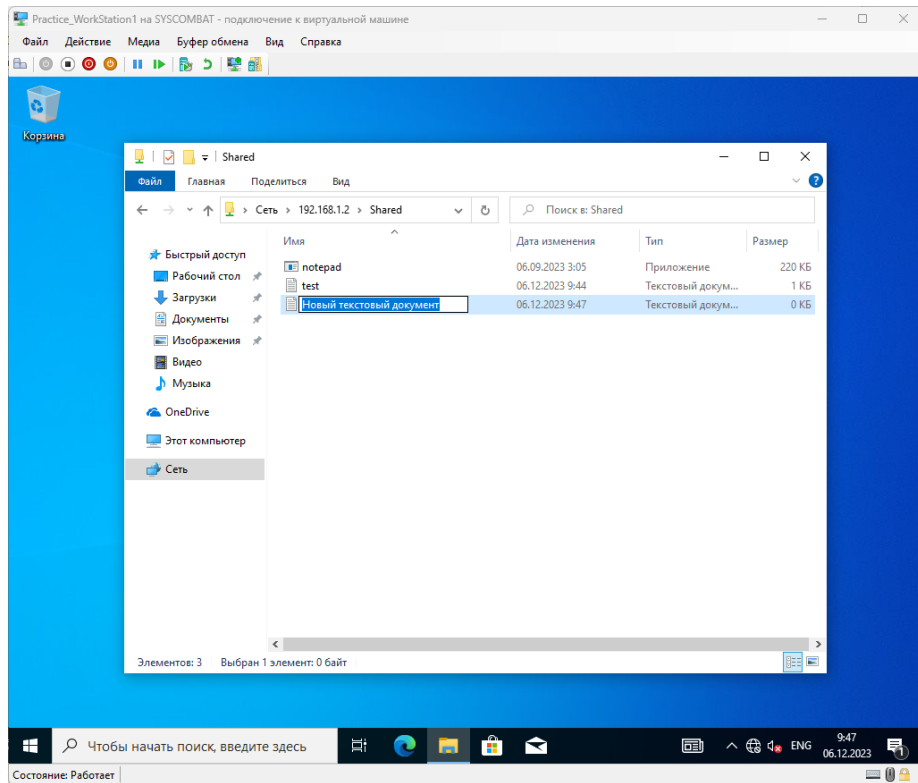


Рисунок 8. Попробуем создать файл через ПК WorkStation1.

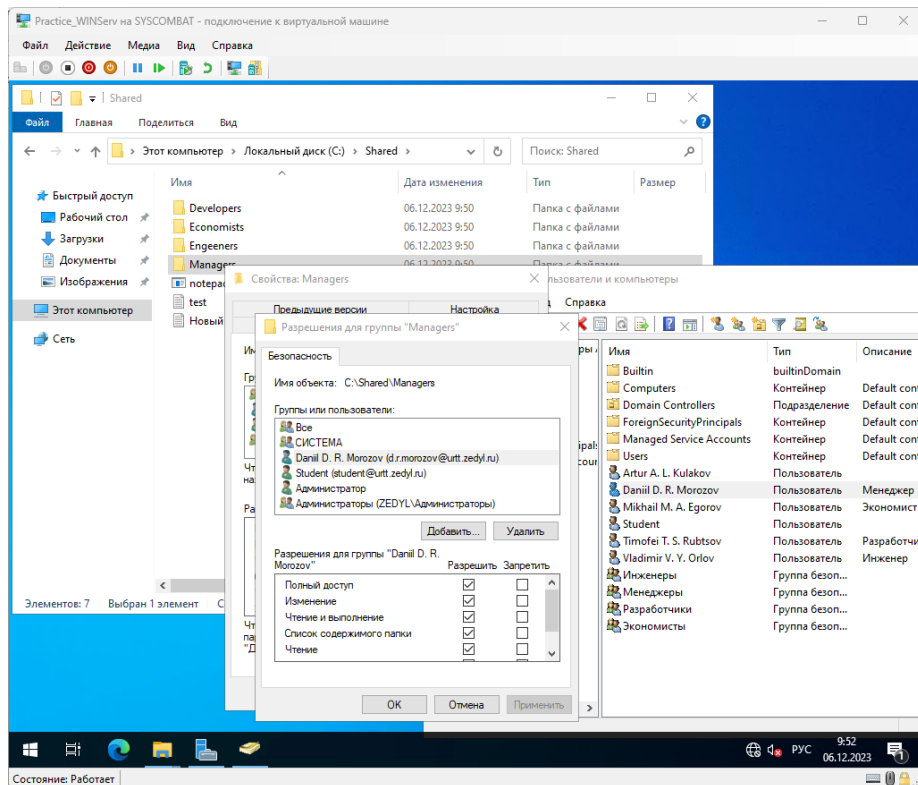


Рисунок 9. Создадим папку Managers и добавим туда пользователя, принадлежащего группе Менеджеры и дадим ему полные права, а остальным только чтение. Пользователю Student запретим все.

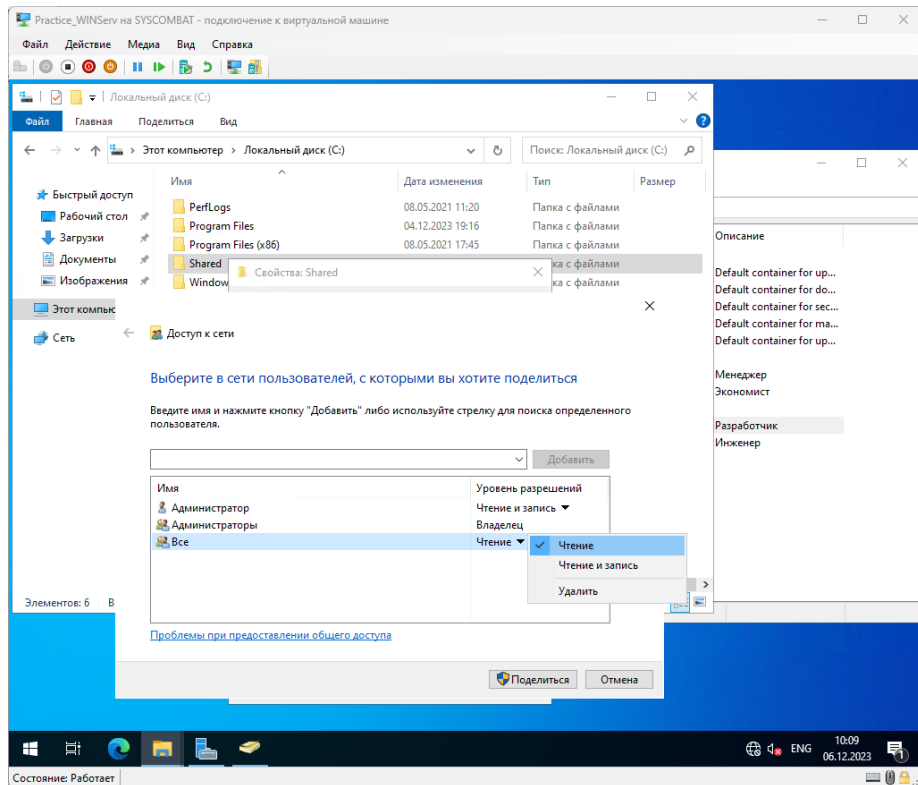


Рисунок 10. Разрешим доступ к чтению всем пользователям, выбрав Все.

Аналогично сделаем с другими папками и пользователями других групп.

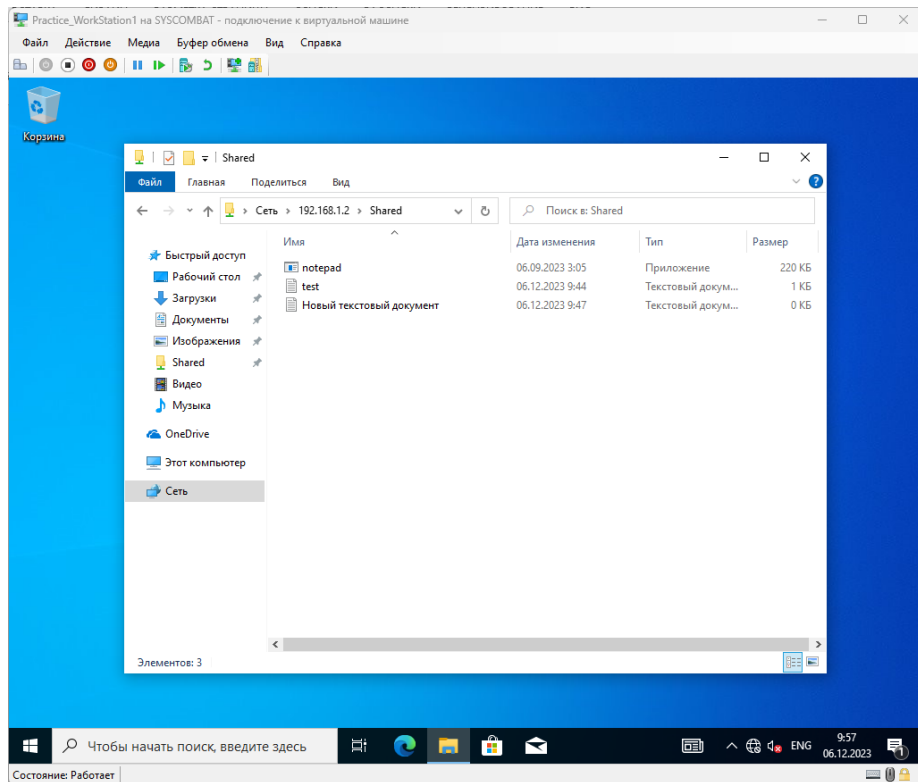


Рисунок 11. Пользователь Student на WorkStation1 не видит папки.

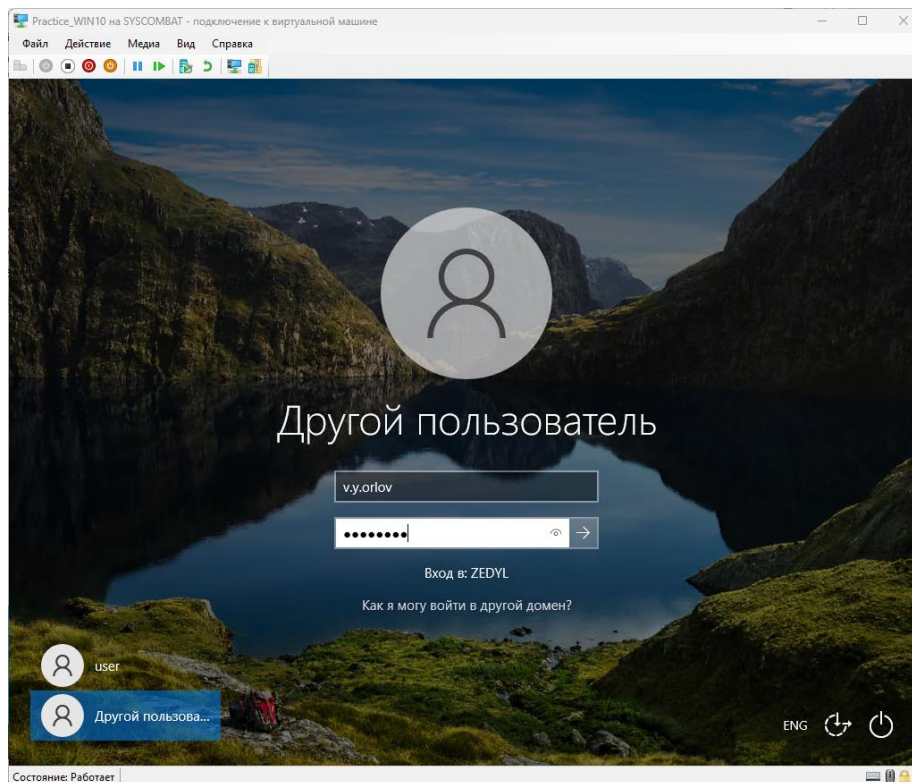


Рисунок 12. Войдем под учетной записью Инженера.

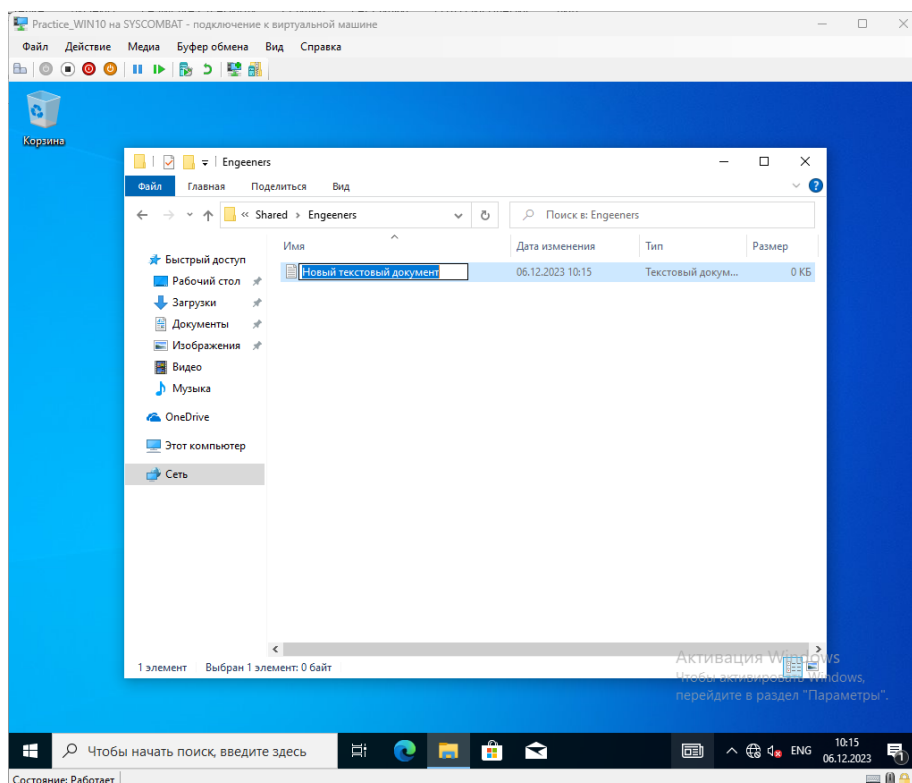


Рисунок 13. В своей папке Engeneers мы можем создавать файлы.

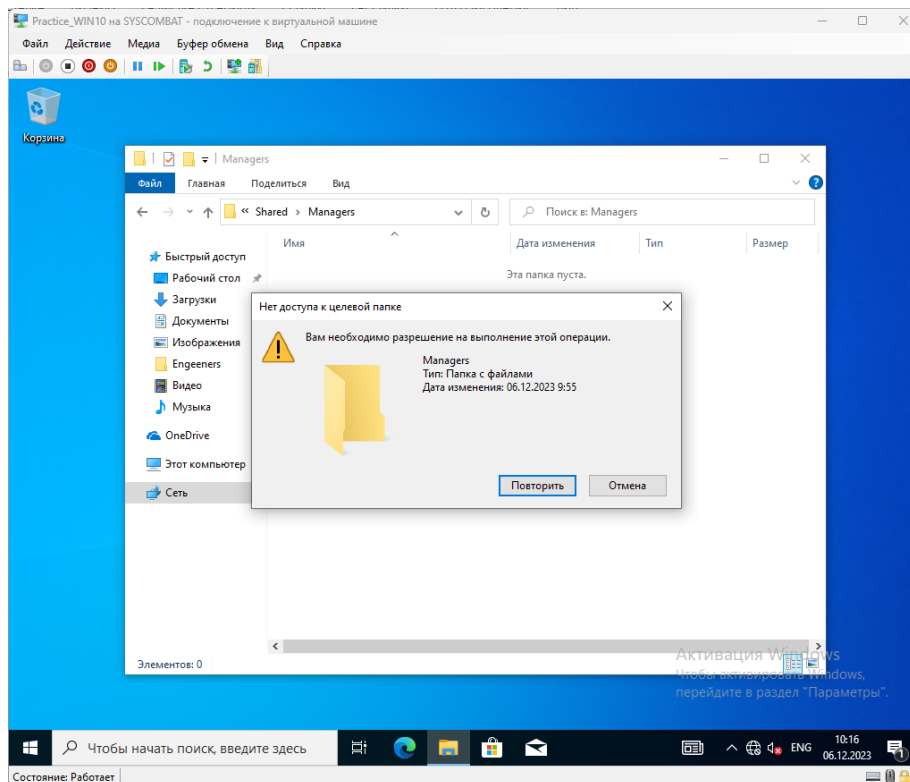


Рисунок 14. В других папках у нас недостаточно прав.

Вывод: В конечном итоге я выяснил, что, совмещая правила разрешений общего доступа и разрешений NTFS можно добиться оптимального решения для коллективного доступа. Каждый пользователь, принадлежащий к определенной группе, имеет полный доступ в своем каталоге, но имеет только права на чтение в чужих каталогах.

Контрольные вопросы:

1. Какое из следующих разрешений NTFS для папок позволяет вам удалять папку?

- Изменение

2. Какое разрешение NTFS для файлов следует установить для файла, если вы позволяете пользователям удалять файл, но не позволяете становиться владельцами файла?

"Изменение" или "Полный доступ" без разрешения "Полный контроль".

3. Какие объекты по умолчанию наследуют разрешения, установленные для родительской папки?

Разрешения, установленные для родительской папки, наследуются объектами, находящимися внутри этой папки. Например, файлы, созданные в папке, наследуют разрешения от этой папки.

4. Кто может устанавливать разрешения для отдельных пользователей и групп? (выберите все правильные ответы)

- Члены группы Администраторы
- Члены группы Опытные пользователи
- Пользователи, обладающие разрешением Полный доступ
- Владельцы файлов и папок

5. Какой из следующих вкладок диалогового окна свойств файла или папки следует воспользоваться для установки или изменений разрешений NTFS:

- Безопасность

6. Если вы хотите, чтобы пользователь или группа не имела доступа к определенной папке или файлу, следует ли запретить разрешения для этой папки или файла?

Чтобы пользователь или группа не имели доступа к определенной папке или файлу, следует запретить разрешения для этой папки или файла.